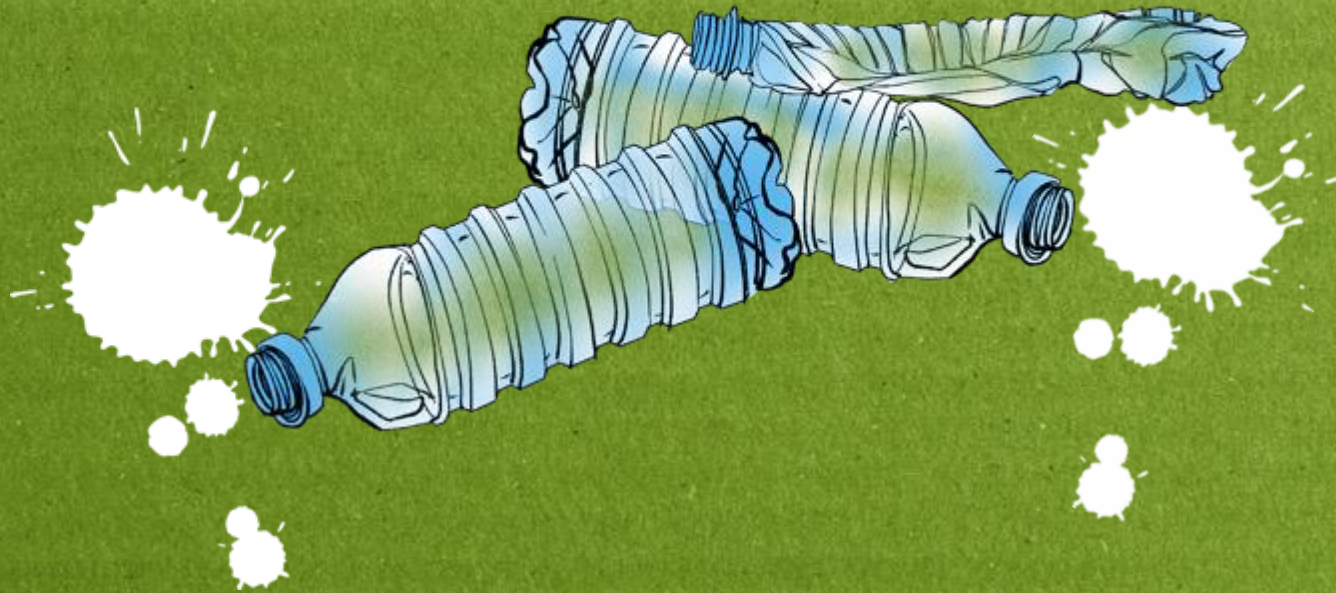


• KUNSTSTOFF

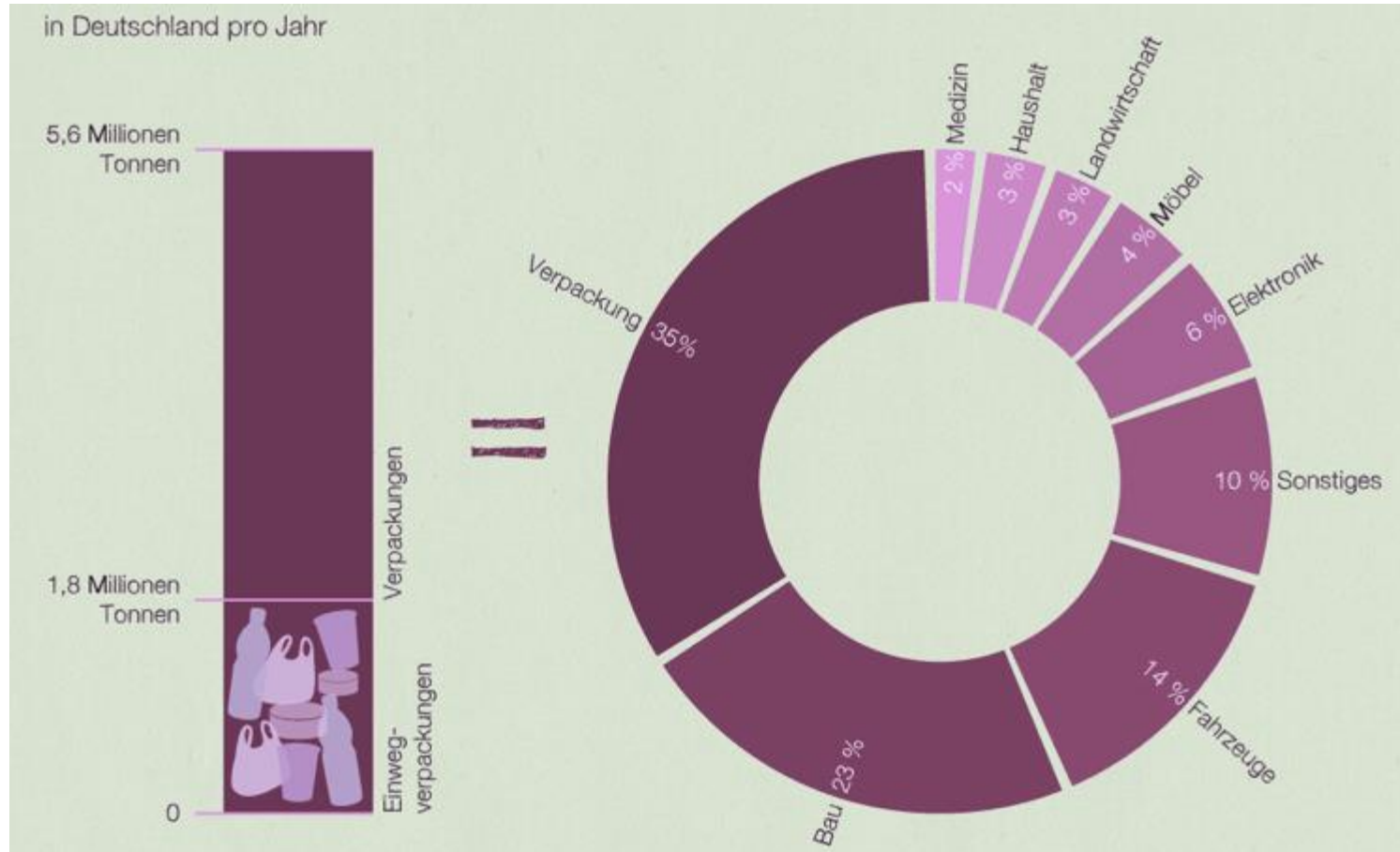
UP-/RECYCLING



INHALTSVERZEICHNIS

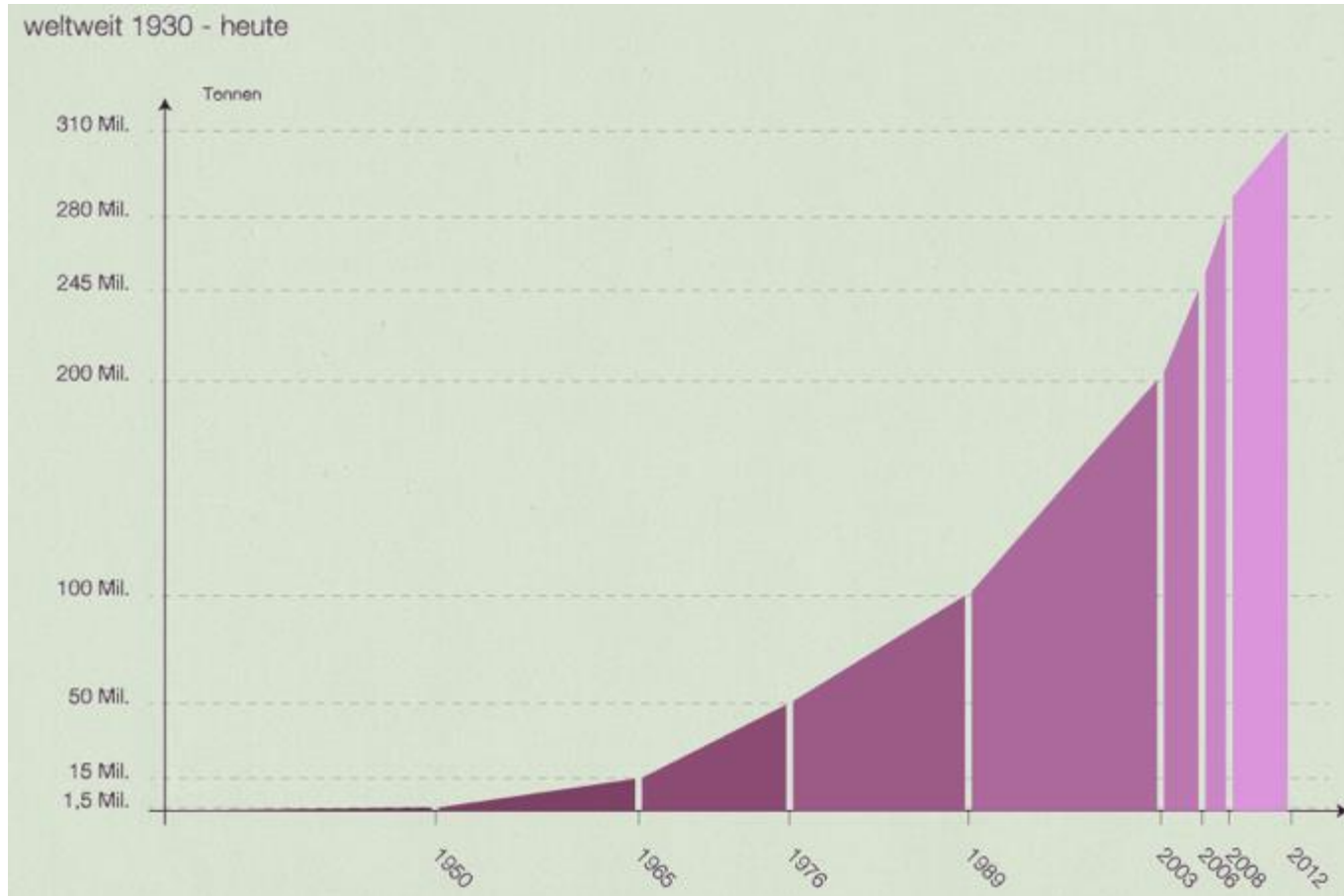
- Kunststoff im Alltag
- Vor- und Nachteile von Kunststoff
- Kunststoffarten
- Re-duce, Re-use, Up-cycling, Re-cycling
- Worauf beim PET-Recycling geachtet werden muss

WO WIRD KUNSTSTOFF EINGESETZT?



Graphik: Viola Schneeberger. Bachelorarbeit Plastomeer. Hochschule Ulm, Deutschland

ANSTIEG DER KUNSTSTOFF-PRODUKTION



Graphik: Viola Schneeberger. Bachelorarbeit Plastomeer. Hochschule Ulm, Deutschland

WORAUS BESTEHT KUNSTSTOFF?



Bild : Öl Plattform fotografiert von [joiseyshowaaa](#)

VORTEILE VON KUNSTSTOFF

- Leicht/Wenig Gewicht
- Nicht zerbrechlich
- Haltbarkeit
- Wärmebeständigkeit
- Kann beliebig geformt und gefärbt werden
- Hat zu Fortschritt beigetragen (wie z.B. medizinische Hilfsgegenstände, Computer, Isolatoren für Kabel...)

NACHTEILE VON KUNSTSTOFF

- Die beschränkte Verfügbarkeit von Erdöl.
- Die Gewinnung wird immer schwieriger und ist teuer.
- Kunststoff ist schwer abbaubar.
- Es werden Treibhausgase wie CO₂ erzeugt durch Gewinnung, Produktion und Transport.
- Mikroplastik reichert sich im menschlichen Körper und in Tieren an. Die Auswirkungen davon sind noch unklar.

ERKENNEN VON KUNSTSTOFF-ARTEN



Graphik: Viola Schneeberger. Bachelorarbeit Plastomeer. Hochschule Ulm, Deutschland

WAS KANNST DU TUN, UM DEN BEDARF NACH NEUEM KUNSTSTOFF ZU REDUZIEREN?

- Sammelt in Vierergruppen Ideen
- Schreibt alle Ideen auf, seien sie noch so klein
- Am Schluss präsentiert ihr eure Ideen der Klasse

WAS KANNST DU TUN?

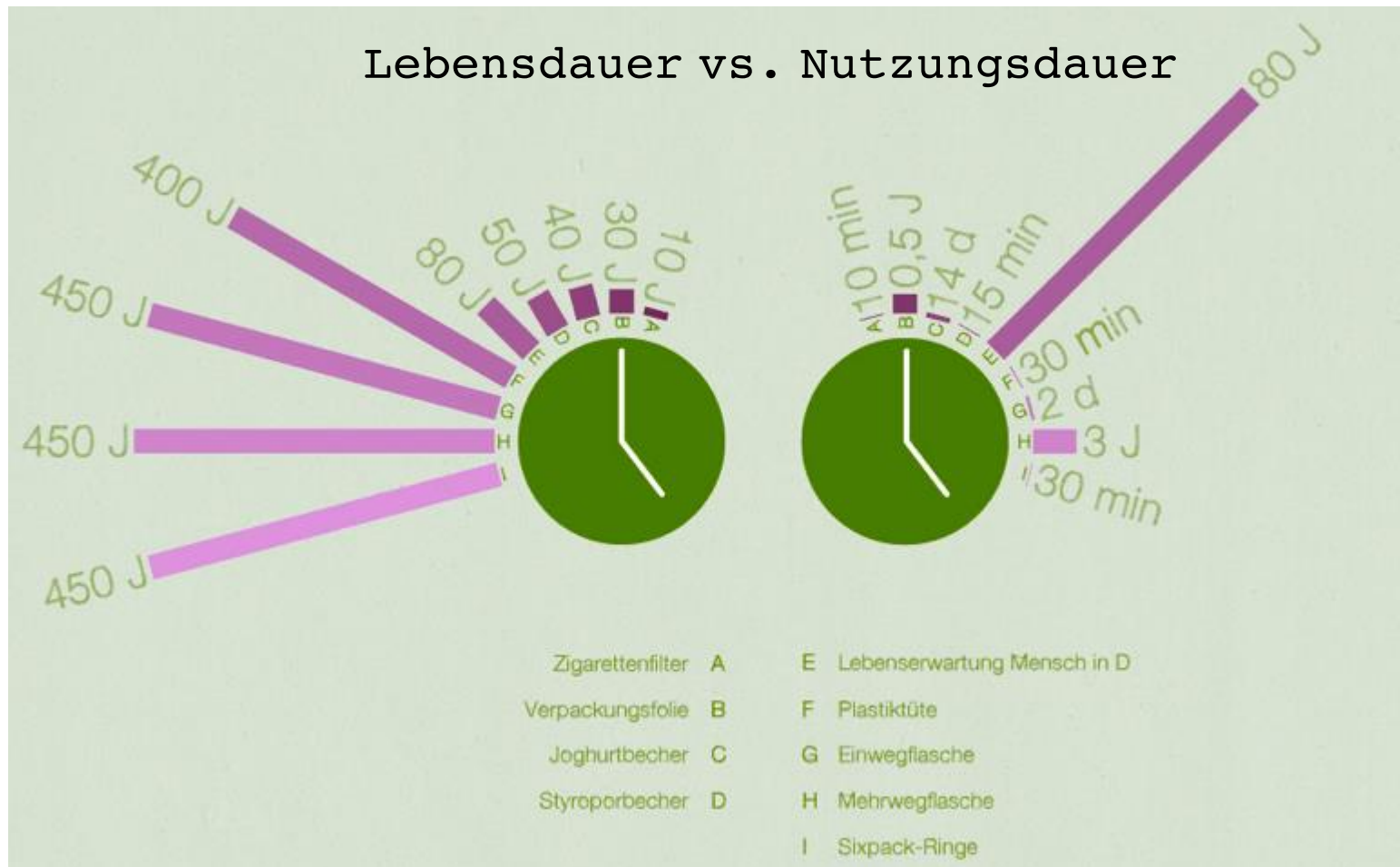
Was kannst du tun?

- 1 • Re-duce Kunststoffgebrauch im Alltag reduzieren
- 2 • Re-use Kunststoff wiedergebrauchen, z.B. PET-Flasche wieder mit Hahnenwasser auffüllen
- 3 • Re-cycling nicht mehr gebrauchter Kunststoff richtig entsorgen, damit dieser wiederverwertet werden kann
- 4 • Up-cycling nicht mehr gebrauchter Kunststoff aufwerten/neu verwenden

RE-DUCE: GEBRAUCH REDUZIEREN



RE-USE: WIEDERVERWENDEN



Graphik: Viola Schneeberger. Bachelorarbeit Plastomeer. Hochschule Ulm, Deutschland

UP-CYCLING: AUS ALT MACH NEU



RE-CYCLING

DER PET-KREISLAUF

1 ABFÜLLUNG
UND VERKAUF



6 FLASCHEN-
PRODUKTION

5 RÜCK-
GEWINNUNG



2 SAMMLUNG



4 SORTIERUNG



3 RÜCK-
TRANSPORT



WORAUF MUSST DU ACHTEN BEIM KUNSTSTOFF RECYCLING? WAS GEHÖRT IN DIE PET-SAMMLUNG?

**NUR PET
Getränke-
flaschen!**

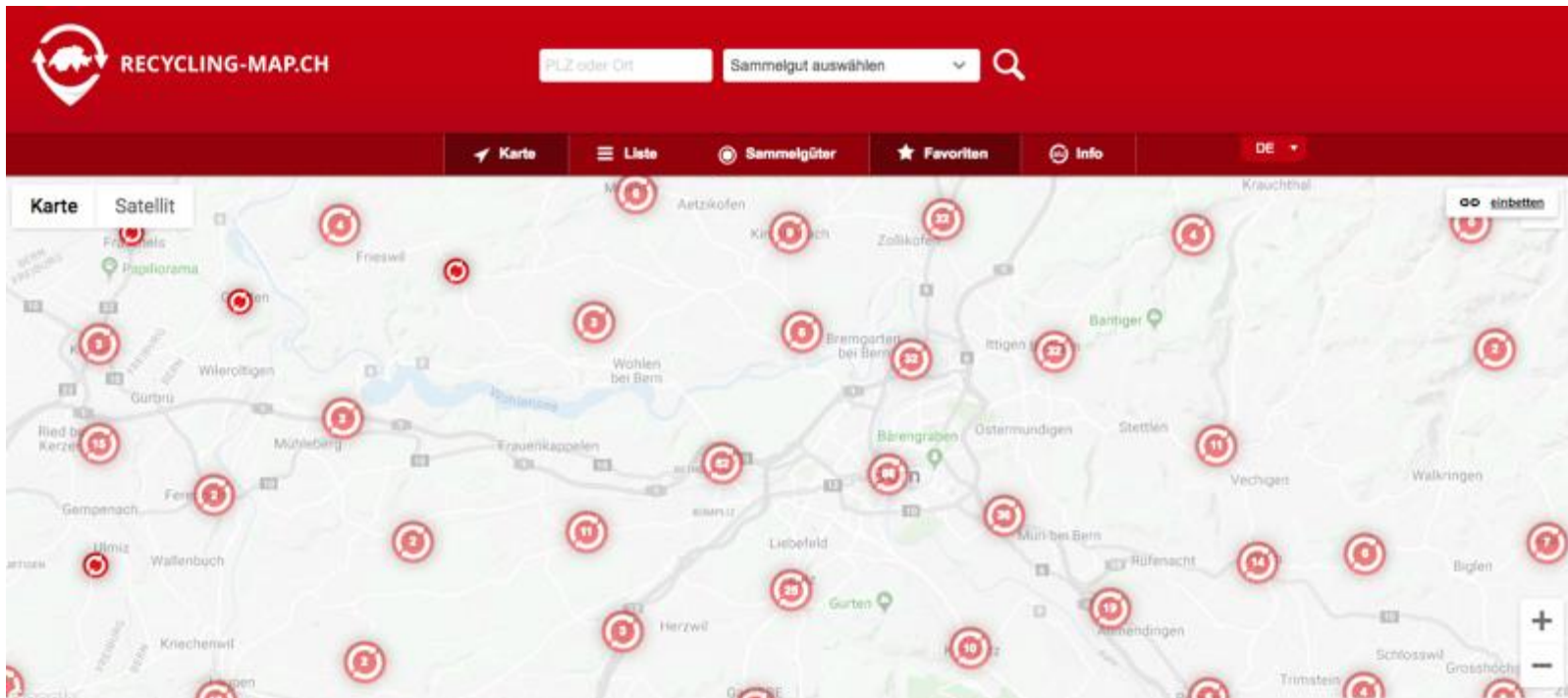


WORAUF MUSST DU ACHTEN BEIM KUNSTSTOFF RECYCLING? WAS GEHÖRT NICHT IN DIE PET-SAMMLUNG?



WO IN DEINER NÄHE?

<https://recycling-map.ch/de/karte>



QUELLEN

- Factsheet Eidgenössisches Departement des Inneren EDI, Bundesamt für Gesundheit BAG, Direktionsbereich Verbraucherschutz: Endokrine Disruptoren:
- [B+VS_Chem_BAG-ED-Factsheet-Dez-2015-D_final](#)
- Graphik: Viola Schneeberger. Bachelorarbeit Plastomeer. Hochschule Ulm, Deutschland
- Graphik/Bild: PET-Recycling Schweiz
- [WHO State of the science of endocrine disrupting chemicals - 2012](#). Abgerufen am 15. Mai 2019.

MEHR INFOS ÜBERS RECYCELN UND EINEN
NACHHALTIGEN LEBENSSTIL FINDEST DU UNTER:

WWW.GORILLA.CH